

# LOCALITÀ BIBIONE

## Spiaggia Provincia Venezia

Situata a un'ora d'auto da Venezia, Bibione è una moderna località turistica che fornisce ottimi servizi e comfort e si presta a essere un'ottima meta dei viaggi di istruzione. Da molti anni premiata con la Bandiera Blu, Bibione è una città giovane, con locali e negozi facilmente raggiungibili a piedi.

La spiaggia si estende per oltre sette chilometri, l'acqua è pulita e lo stabilimento termale offre un attrezzato centro benessere e una grande piscina termale coperta che prosegue per un tratto all'esterno, cosicché anche nelle giornate fredde si può uscire, rimanendo immersi nell'acqua calda.

Ai partecipanti al viaggio di istruzione è riservato uno sconto del 10% sugli ingressi alla piscina termale.

Di grande suggestione la pista ciclabile parallela al mare, ideale anche per gli amanti del running.

## VILLAGGIO TURISTICO INTERNAZIONALE

È una struttura ricettiva a cinque stelle, posta fronte mare nelle immediate vicinanze del complesso termale e del centro città. Privo di barriere architettoniche, il Villaggio è dotato di bar e ristoranti, market, **piscina riscaldata** scoperta con acquascivolo, area teatro, oltre a un'arena sportiva davvero unica nel suo genere.

VILLAGGIO TURISTICO INTERNAZIONALE  
Via delle Colonie, 2  
Bibione - Venezia  
[www.vti.it](http://www.vti.it)

### STUDENTI

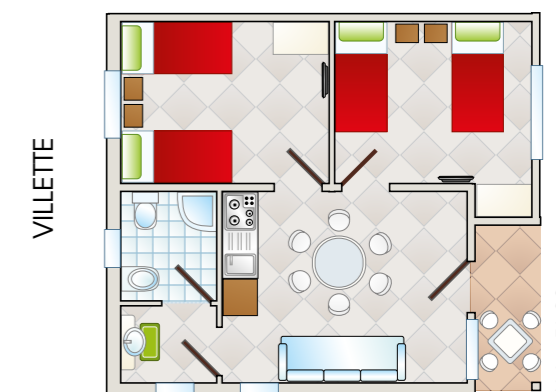
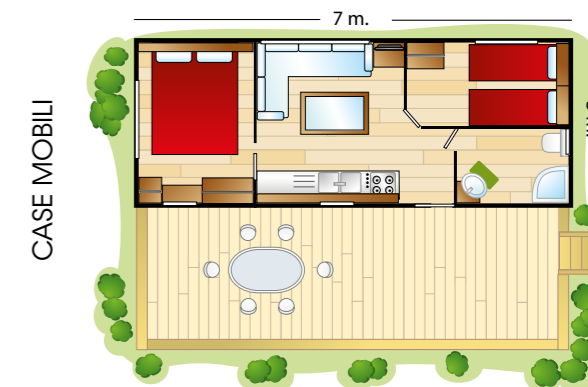
Le sistemazioni degli studenti, con suddivisione tra ragazzi e ragazze, sono previste in case mobili e in villette in muratura a 4/6 posti letto, dotate di due camere e soggiorno con divano letto. Entrambe le tipologie abitative, tutte poste a piano terra, sono dotate di aria condizionata e di riscaldamento, bagno con doccia, telefono, TV, frigo e cassetta di sicurezza.

### DOCENTI E ACCOMPAGNATORI

Le sistemazioni dei docenti e degli accompagnatori adulti sono previste nelle medesime tipologie di unità abitative assegnate agli studenti (villette e case mobili), con posto letto in camera doppia e/o in soggiorno (divano letto). I docenti di ambo i sessi, pertanto, condivideranno lo stesso alloggio nel rispetto della suddivisione M/F all'interno delle rispettive camere. In fase di prenotazione, con un supplemento di euro 20,00/ notte sarà possibile richiedere la sistemazione in camera doppia uso singola all'interno dell'unità abitativa condivisa con altri docenti o studenti dello stesso Istituto scolastico. Si precisa che in ogni caso è prevista la condivisione del bagno. Non sarà possibile richiedere l'occupazione dell'unità abitativa per una sola persona. In alternativa, potrà essere richiesta la sistemazione in una camera uso singola nell'adiacente Hotel Santo Stefano (3 stelle).

### ASSEGNAZIONE ALLOGGI

Nella settimana antecedente la partenza, la segreteria organizzativa invierà al Docente di riferimento il prospetto con il numero delle unità abitative (e relativi posti letto) assegnate al gruppo scolastico. Per facilitare le operazioni di check-in il Docente di riferimento sarà invitato a consegnare all'arrivo il prospetto completo dei nominativi degli occupanti di ciascuna unità abitativa, indicando il "capo alloggio". **Nota:** l'assegnazione dei gruppi tra le due tipologie di sistemazione rimane a discrezione della segreteria del Villaggio; pertanto, non sarà possibile indicare la scelta in fase di prenotazione.



Le illustrazioni hanno carattere puramente indicativo

### INFORMATIVE ALLOGGI

Ciascuna unità abitativa è dotata di un set lenzuola e un asciugamano (telo doccia) per occupante, ulteriori asciugamani potranno essere richiesti con il pagamento di un supplemento di euro 5,00/pz. Le sistemazioni non prevedono la pulizia e il riordino giornaliero delle camere né il cambio delle lenzuola e degli asciugamani. Le pulizie delle camere potranno essere richieste con un costo aggiuntivo.

### COME ARRIVARE AL VILLAGGIO

**In pullman:** autostrada A4 (Ve-Ts): uscita casello di Latisana. Una superstrada di circa 20 km collega il tratto Latisana - Bibione.

**In treno:** la stazione più vicina è quella di Latisana (linea Ve-Ts); un autobus pubblico (atvo.it) garantisce collegamenti orari con Bibione in circa 25 minuti. La fermata più prossima al Villaggio Turistico Internazionale è quella di Bibione Thermae (50 metri).

**In aereo:** gli aeroporti più vicini sono quelli di Venezia, Treviso e Ronchi dei Legionari (Trieste).

