

Villaggio Turistico Internazionale

Via delle Colonie, 2 | Bibione (Venezia) | www.vti.it



VILLAGGIO TURISTICO INTERNAZIONALE

Il Villaggio Turistico Internazionale è una splendida struttura ricettiva 5 stelle posta fronte mare nelle immediate vicinanze del complesso termale e del centro città. Privo di barriere architettoniche, il Villaggio è dotato di bar e ristoranti, market, piscina riscaldata scoperta con acquascivolo, area teatro, oltre a un'arena sportiva davvero unica nel suo genere. L'intera struttura si presenta particolarmente protetta e sicura, con un servizio di guardiania che garantisce il rispetto della quiete, in modo particolare durante le ore notturne. Per i partecipanti con disabilità motorie sarà disponibile una speciale seduta (sedia job) che consente di raggiungere la battigia e un sollevatore idraulico per l'utilizzo della piscina.

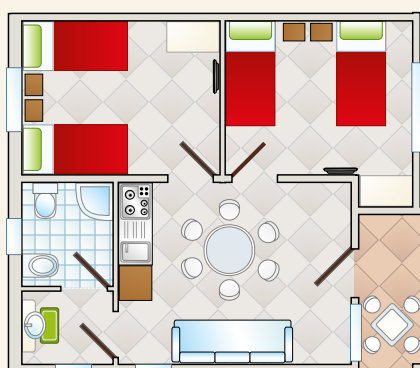
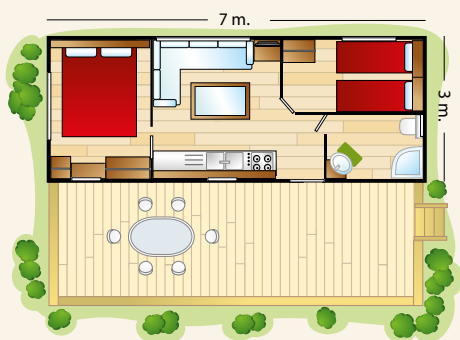
RISTORAZIONE

I pasti sono previsti con un servizio a self-service e con turnazione (colazione 7:00-8:30, pranzo 12:30-14:30, cena 19:30-21:00). La cucina è sana e genuina, i pasti sono abbondanti e studiati per l'età dei partecipanti. Tutti i giorni si potrà scegliere tra due primi, due secondi, contorni crudi e cotti e per finire frutta fresca. Su richiesta sono disponibili menu personalizzati per diete particolari (es. intolleranti, vegetariani, celiaci, ecc.); sempre su richiesta, sarà possibile usufruire di cestini viaggio in sostituzione dei pasti. A scelta, il soggiorno potrà iniziare con il pranzo del giorno di arrivo e terminare con la prima colazione del giorno di partenza, oppure iniziare con la cena del giorno di arrivo e terminare con il pranzo del giorno di partenza.

Bibione (Venezia)

Situata a un'ora d'auto da Venezia, Bibione è una moderna località turistica che fornisce ottimi servizi e comfort e si presta a essere un'ottima meta dei viaggi di istruzione. La spiaggia, da molti anni premiata con la Bandiera Blu, si estende per oltre sette chilometri, l'acqua è pulita e lo stabilimento termale offre un attrezzato centro benessere e una grande piscina termale coperta che prosegue per un tratto all'esterno, cosicché anche nelle giornate fredde si può uscire, rimanendo immersi nell'acqua calda. Ai partecipanti al viaggio di istruzione è riservato uno sconto del 20% sugli ingressi alla piscina termale.

CASE MOBILI



Le illustrazioni hanno carattere puramente indicativo



SISTEMAZIONE STUDENTI

Le sistemazioni degli studenti, con suddivisione tra ragazzi e ragazze, sono previste in case mobili e in villette in muratura a 4 o più posti letto, dotate di due camere e soggiorno con divano letto. Entrambe le tipologie abitative, tutte poste a piano terra, sono dotate di aria condizionata e di riscaldamento, bagno con doccia, telefono, TV, frigo e cassetta di sicurezza. Alcune unità abitative sono attrezzate per ospiti con disabilità motorie.

SISTEMAZIONE DOCENTI E ACCOMPAGNATORI

Le sistemazioni dei docenti e degli accompagnatori adulti sono previste nelle medesime tipologie di unità abitative assegnate agli studenti (villette e/o case mobili), con posto letto in camera doppia e/o in soggiorno (divano letto). I docenti di ambo i sessi, pertanto, condideranno lo stesso alloggio nel rispetto della suddivisione M/F all'interno delle rispettive camere. In fase di prenotazione, con un supplemento sarà possibile richiedere la sistemazione in camera doppia uso singola all'interno dell'unità abitativa condivisa con altri docenti o studenti dello stesso Istituto scolastico. Si precisa che, in ogni caso, è prevista la condivisione del bagno. Non sarà possibile richiedere l'occupazione dell'unità abitativa per una sola persona. In alternativa, potrà essere richiesta la sistemazione in una camera uso singola nell'adiacente Hotel Santo Stefano (3 stelle). La richiesta di camera singola è soggetta a un supplemento.

INFORMATIVE ALLOGGI

Ciascuna unità abitativa è dotata di un set lenzuola e un asciugamano (telo doccia) per occupante, ulteriori asciugamani potranno essere richiesti con il pagamento di un supplemento. Le sistemazioni non prevedono la pulizia e il riordino giornaliero delle camere né il cambio delle lenzuola e degli asciugamani. Le pulizie delle camere potranno essere richieste con un costo aggiuntivo. Le sistemazioni non prevedono la preparazione dei letti, pertanto gli studenti dovranno prepararsi il letto al momento dell'arrivo, favorendo la propria autonomia e la crescita responsabile.

ASSEGNAZIONE ALLOGGI

Nella settimana antecedente la partenza, la segreteria organizzativa invierà al Docente di riferimento il prospetto con il numero delle unità abitative (e relativi posti letto) assegnate al gruppo scolastico. Per facilitare le operazioni di check-in il Docente di riferimento sarà invitato a consegnare all'arrivo il prospetto completo dei nominativi degli occupanti di ciascuna unità abitativa, indicando il "capo alloggio".

Nota: l'assegnazione dei gruppi tra le due tipologie di sistemazione rimane a discrezione della segreteria del Villaggio; pertanto, non sarà possibile indicare la scelta in fase di prenotazione.